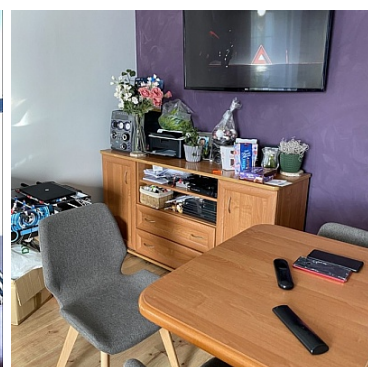
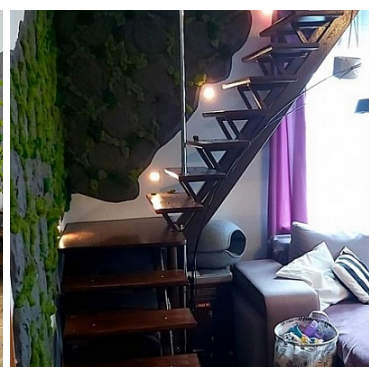


MIESZKANIE NA SPRZEDAŻ

liczba pokoi: 4, pow. całkowita: 90,00 m²,

Jelenia Góra Cieplice Śląskie, Cieplice

Cena **310 000** zł



Solida nieruchomości prezentuje mieszkanie przeznaczone na sprzedaż o powierzchni 87,27 m² położone w Cieplicach.

Mieszkanie 2-poziomowe zajmuje 3 i 4 kondygnację w kamienicy.

Składa się z przedpokoju, salonu z kominkiem, kuchni, łazienki z WC oraz 3-ch sypialni.

Na podłogach położone są panele oraz płytki.

Ogrzewanie gazowe oraz kominek.

Stolarka okienna PCV.


Do mieszkania przynależy komórka lokatorska oraz miejsce parkingowe obok budynku.

Czynsz na 7 osobową rodzinę wraz z funduszem remontowym wynosi 500 zł.

W kwocie tej zawarty jest kredyt na remont klatki schodowej oraz elewacji i dachu. (podjęta jest już uchwała wspólnoty na wykonanie tych prac i wyłoniony został wykonawca).

Kamienica bardzo blisko Placu Piastowskiego (centrum Cieplic).

Zapraszam na bezpłatną prezentację.

Symbol	489/SLN/OMS	Komórka lokatorska	✓
Rozkład mieszkania	DWUSTRONNE	Rodzaj nieruchomości	MIESZKANIE
Rodzaj transakcji	SPRZEDAŻ	Status	AKTUALNA
Rodzaj rynku	WTÓRNY	Cena 	310 000, 00 PLN
Cena za m2	3 444, 44 PLN	Czynsz i inne opłaty stałe	500, 00 PLN
Kraj	POLSKA	Województwo	DOLNOŚLĄSKIE
Powiat	Jelenia Góra	Miejscowość	Jelenia Góra Cieplice Śląskie
Dzielnica - osiedle	Cieplice	Ulica	Cieplice
Okolica	centrum Cieplic	Spółdzielnia	wspólnota
Położenie	MIASTO	Powierzchnia całkowita	90, 00 m²
Powierzchnia użytkowa	87, 27 m²	Rodzaj mieszkania	DWUPOZIOMOWE
Rodzaj budynku	KAMIENICA	Standard	DOBRY
Typ kuchni	Z OKNEM, ODDZIELNA	Liczba łazienek	1
Liczba WC	1	Drogajazdowa	ASFALTOWA
Liczba pokoi	4	Liczba sypialni	3
Piętro	3	Ilość poziomów	2
Umeblowanie	NA ŻYCZENIE	Ogrzewanie	C.O. GAZOWE
Stan instalacji	NOWA	Forma własności	ODRĘBNA WŁASNOŚĆ
Rodzaj okien	PLASTIKOWE	Rodzaj podłogi	PANELE
Czy jest KW	✓	Liczba miejsc parkingowych	1
Kominek	✓		



Magdalena Wojnarowska

534272717
biuro@solida.info.pl

Więcej ofert na stronie **www.solida.nieruchomosci.pl**