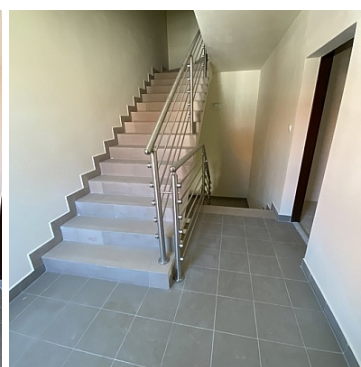
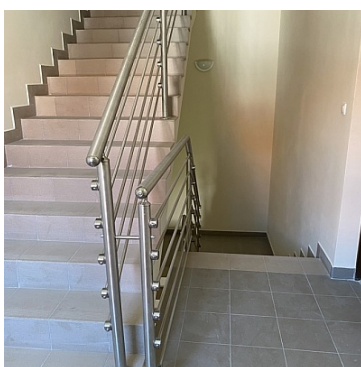


MIESZKANIE NA SPRZEDAŻliczba pokoi: 2, pow. całkowita: 74,41 m²,

Świeradów Zdrój, Centrum

Cena **349 724** zł

Solida nieruchomości prezentuje Państwu nowy apartament w stanie deweloperskim w centrum miasta w Świeradowie Zdrój położony nieopodal ul. Zdrojowej.

Mieszkanie o powierzchni 74,41 m² położone jest na 2 piętrze budynku o ciekawej architekturze .

Lokal składa się z dużego słonecznego salonu o pow. 37,76 m² z wyjściem na spory, ponad 8-metrowy balkon, aneksu kuchennego, sypialni o pow. 10,84 m²,

przedpokoju - 5,84 m² oraz łazienki - 4,23 m² , w której zainstalowany został dwufunkcyjny. piec gazowy.

Przy budynku znajduje się duży parking i istnieje możliwość zakupu miejsca postojowego na posesji.

Klatka schodowa czysta i nowoczesna. W każdej klatce schodowej jedynie trzy mieszkania.

Do mieszkania przynależna komórka lokatorska .

Niskie koszty utrzymania .

Mieszkanie gotowe do sprzedaży .

Zachęcam do zakupu - doskonała promocyjna cena za 1m2

Zapraszam na prezentacje.

Symbol	482/SLN/OMS	Rozkład mieszkania	DWUSTRONNE
Rodzaj nieruchomości	MIESZKANIE	Rodzaj transakcji	SPRZEDAŻ
Status	AKTUALNA	Rodzaj rynku	PIERWOTNY
Cena 	349 724, 00 PLN	Cena za m2	4 699, 96 PLN
Województwo	DOLNOŚLĄSKIE	Powiat	lubański
Miejscowość	Świeradów Zdrój	Kod pocztowy	59-850
Dzielnica - osiedle	Centrum	Powierzchnia całkowita	74, 41 m²
Rodzaj mieszkania	2-POKOJOWE	Rodzaj budynku	NISKI WIELORODZINNY
Standard	DEWELOPERSKI	Typ kuchni	ANEKS KUCHENNY
Liczba łazienek	1	Liczba pokoi	2
Piętro	2	Liczba pięter	2
Ilość poziomów	1	Ogrzewanie	C.O. GAZOWE
Forma własności	PEŁNA WŁASNOŚĆ	Rodzaj kanalizacji	MIEJSKA
Rodzaj okien	PLASTIKOWE	Balkon	✓
Ilość tarasów	1	Powierzchnia tarasu	8, 10



Magdalena Wojnarowska

534272717
biuro@solida.info.pl

Więcej ofert na stronie **www.solida.nieruchomosci.pl**